

Kod strony:
XC53660

Uchwyt do podwieszeń

Uchwyty przeznaczone do współpracy z podwieszaciami rurociągów.

Materiał: Stal ocynkowana
Stal kwasoodporna 1.4307



Sposób montażu: spawanie, montaż na śruby, kotwy rozporowe lub wklejane.

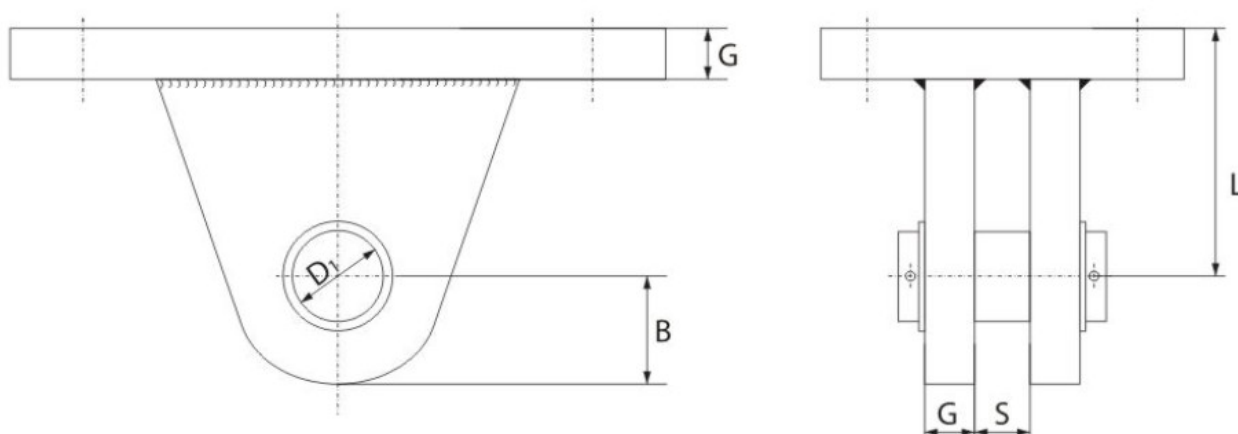


Tabela doboru

Lp.	DN rury	D	B	G	L	S
1	50	12	18	8	70	12
2	65	16	24	12	80	16
3	80	16	24	12	80	16
4	100	16	24	12	80	16
5	125	16	24	12	80	16
6	150	16	24	12	90	16
7	200	16	24	16	90	16
8	250	20	30	20	100	20
* na zamówienie inne wymiary oraz materiały.						

